



**Wyprodukowano
w Polsce**

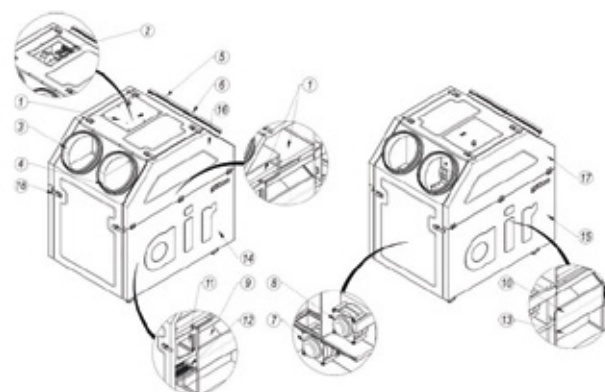
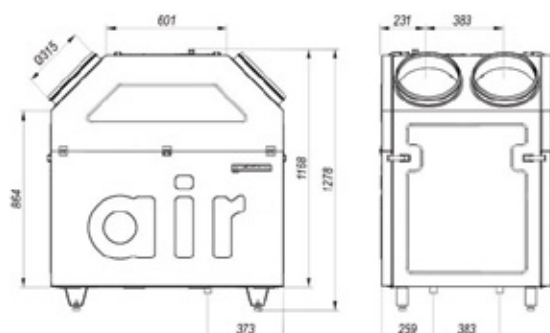
B



Tabela techniczna

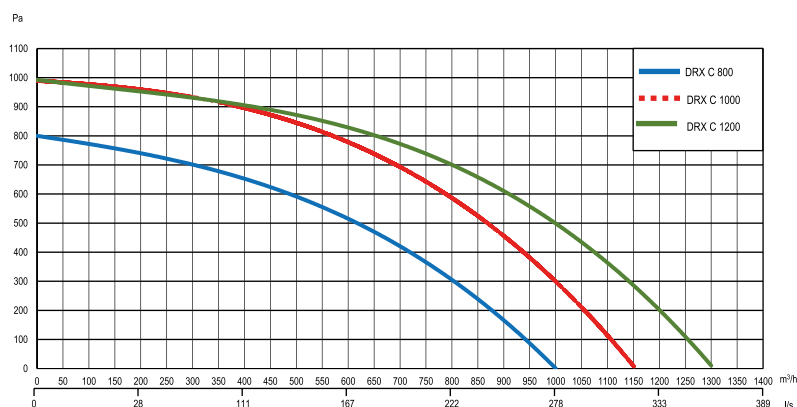
Model	DRX 800 C	DRX 1 000 C	DRX 1 200 C
Wydatek powietrza	800 m ³	1 000 m ³	1 200 m ³
Klasa efektywności energetycznej	B		
Spręż dyspozycyjny	300 Pa	300 Pa	200 Pa
Moc grzewcza	4 000 W		
Znamionowe napięcie zasilania	3x230 V		
Znamionowa częstotliwość zasilania	50 Hz		
Typ bezpiecznika	automatyczny B10		
Klasa zastosowanych filtrów	M-5 e PM10		
Stopień ochrony	IP 40		
Klasa izolacji urządzenia	I		
Zakres temperatury pracy	5 - 45°C		
Średnica przewodów wentylacyjnych	315 mm		
Zakres regulacji stopek	12 - 38 mm		
Sposób montażu	stojąca		
Waga	160 kg	160 kg	160 kg

Wymiary i konstrukcja rekuperatora



1 – osłona sterownika, 2 – moduł wykonawczy sterownika, 3 – wejście nawiewanego powietrza (czerpnia), 4 – wejście powietrza usuwanego z pomieszczeń (wywiew), 5 – wyjście nawiewanego powietrza (nawiew), 6 – wyjście powietrza usuwanego (wyrzutnia), 7 – wentylator nawiewu, 8 – wentylator wywiewu, 9 – wymiennik krzyżowo-przeciwprądowy I, 10 – wymiennik krzyżowo-przeciwprądowy II, 11 – by-pass, 12 – nagrzewnica wstępna, 13 – tacka ociekowa, 14 – kłapa rewizyjna przednia, 15 – kłapa rewizyjna tylna, 16 – kłapa uchylna przednia, 17 – kłapa uchylna tylna, 18 – zapięcia klapy rewizyjnych.

Wykres wydajności rekuperatora



Zalety



dotykowy
wyświetlacz



czujnik
wilgotności
(opcja)



jednostka
odwracalna



czujnik
CO₂
(opcja)



Flow
Balancing



by-pass
100%



sterowanie
mobilne



modulowana
nagrzewnica
wstępna



wymiennik
entalpiczny
(opcja)



energooszczędne
wentylatory EC



odzysk ciepła
do 95%



możliwość
uzyskania dotacji